



**Технологичные
дома 130 м2 на
участке 7 соток**

*в Краснолесье
парк*



1lion.ru



+7 (978) 858-0000



Краснолесье, село Доброе г. Симферополь



7 соток

Благоустроенный участок с плодородной почвой и огороженный забором.



Водоснабжение



Индивидуальная
Канализация



Электричество



Газификация

130 метров коридором



Большая гостиная — 36,7 м2



3 отдельные спальни



Три санузла



Прихожая 8,2 м2



Террасы 17 м2 и 12 м2



Котельная

*визуализация одной из планировок

Дом в Краснолесье

+7 (978) 858-0000



30 минут
от моря



30 минут
от аэропорта



60 минут
от Ялты

Черное море

60 минут
до Литты

Безопасность

Закрытая территория, въезд через контрольно-пропускной пункт. Система

Архитектура

Архитектура поселка в едином стиле. С террасы каждого дома видно горы. Одноэтажная застройка, не перекрывает вид на горы. перекрывает вид на горы.

Окружение

Умиротворенное место возле Крымского природного заповедника. 25 км - до столицы Крыма; 20 км - до черноморского пляжа (г. Алушта); 12 км - до Красной пещеры (известная достопримечательность)

Инфраструктура

Школа, детский сад и школа олимпийского резерва.

① **Коммуникации + "Умный дом"**

Электроэнергия 15 кВт. Электрочотел, умный дом, теплый пол. Водопровод скважина 50 метров. Центральный водопровод- на согласовании. Газ по границе участка - на согласовании.

② **Придомовая территория**

Благоустройство участка, планировка, навес под 2 автомобиля, дорожка до крыльца

③ **Внутренняя отделка**

Гипсовая штукатурка, натяжной потолок.

④ **Кровля**

Метало-черепица - матовый графит.

⑤ **Наружная отделка и утепление**

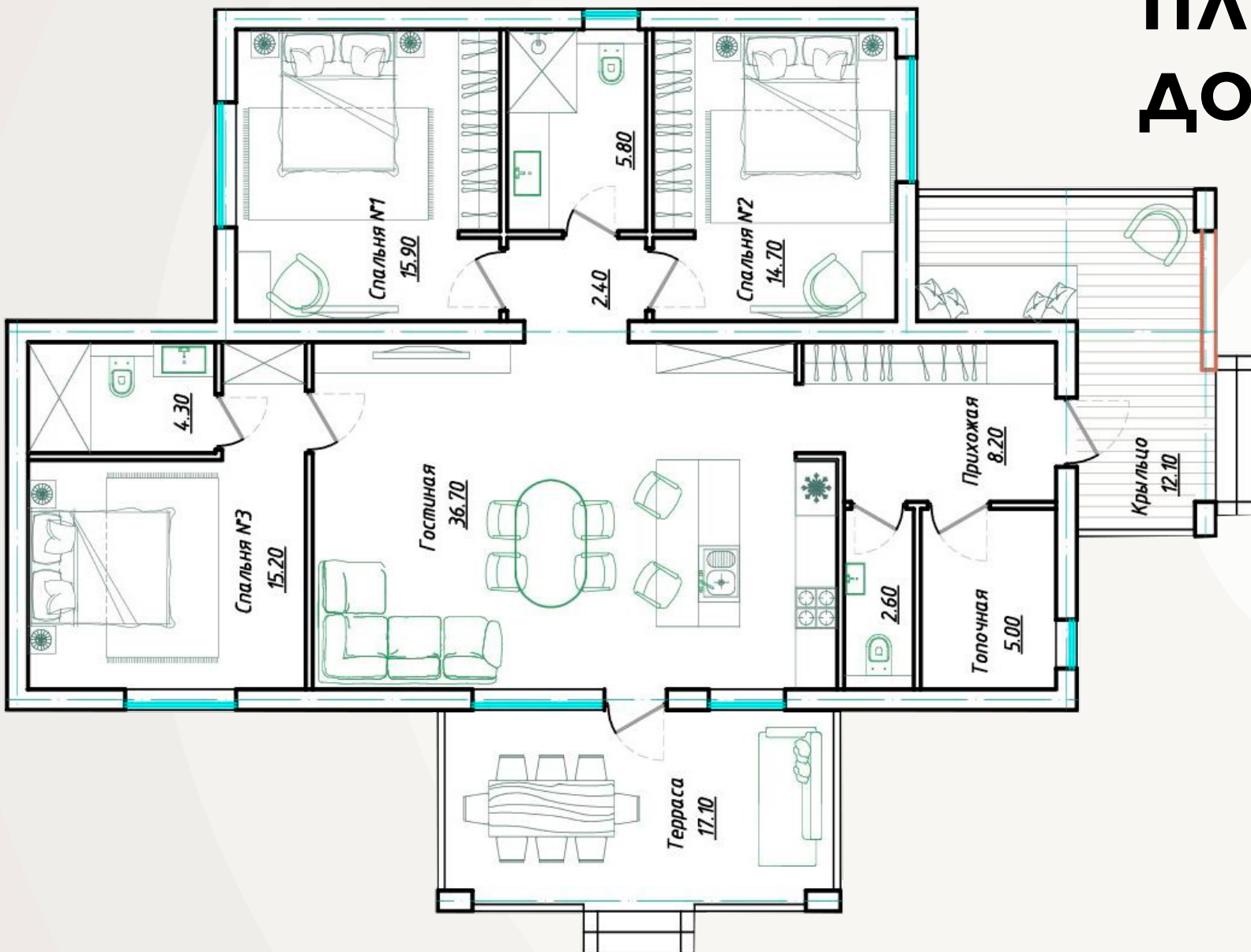
Отделка коттеджа выполнена декоративной штукатуркой, облицовочным камнем и планкером.

⑥ **Фундамент и стены**

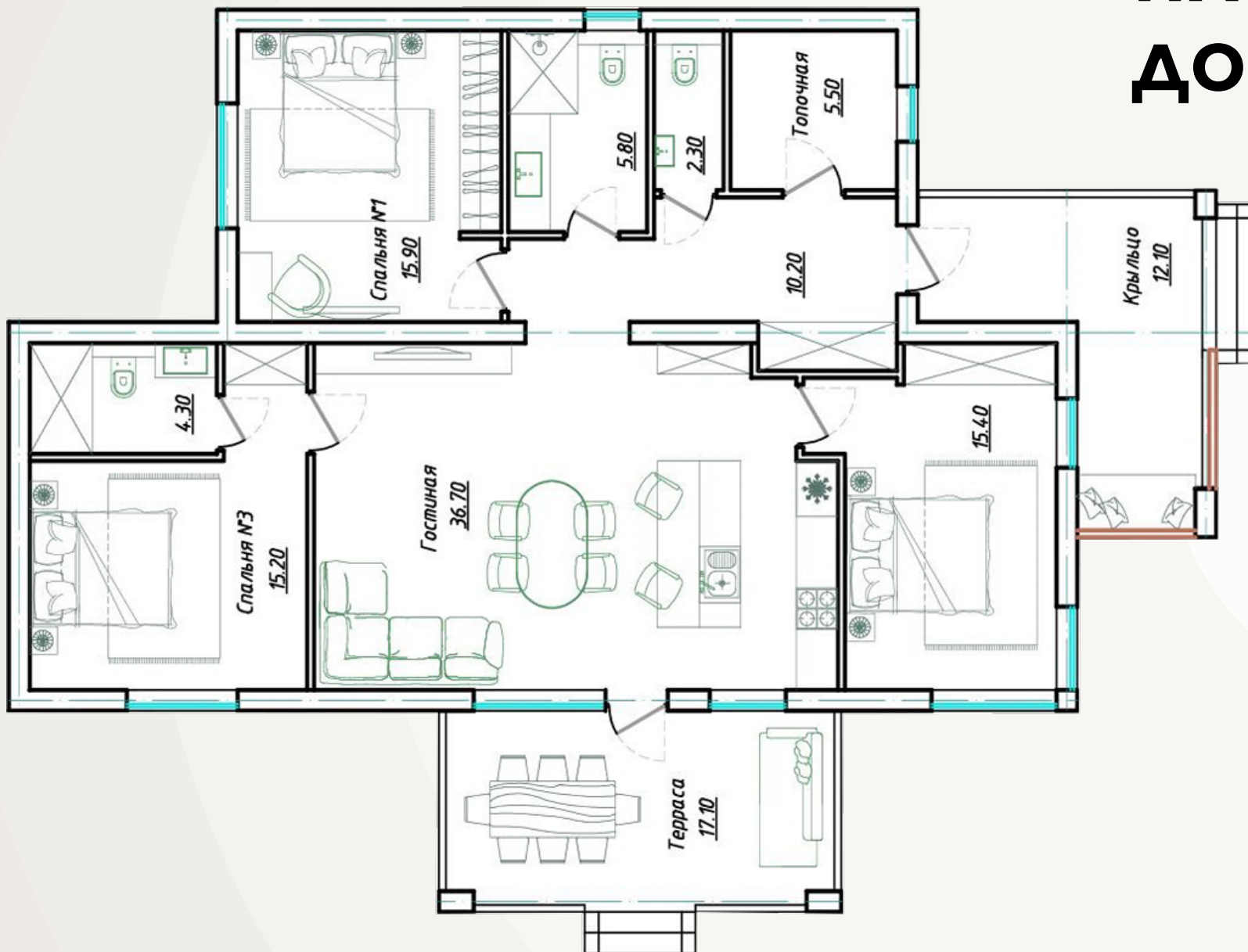
Фундамент выполнен из монолитной ж/б плиты, наружные стены и перегородки - газобетонные блоки. **Общая площадь дома 130 м²**



Пример планировки дома

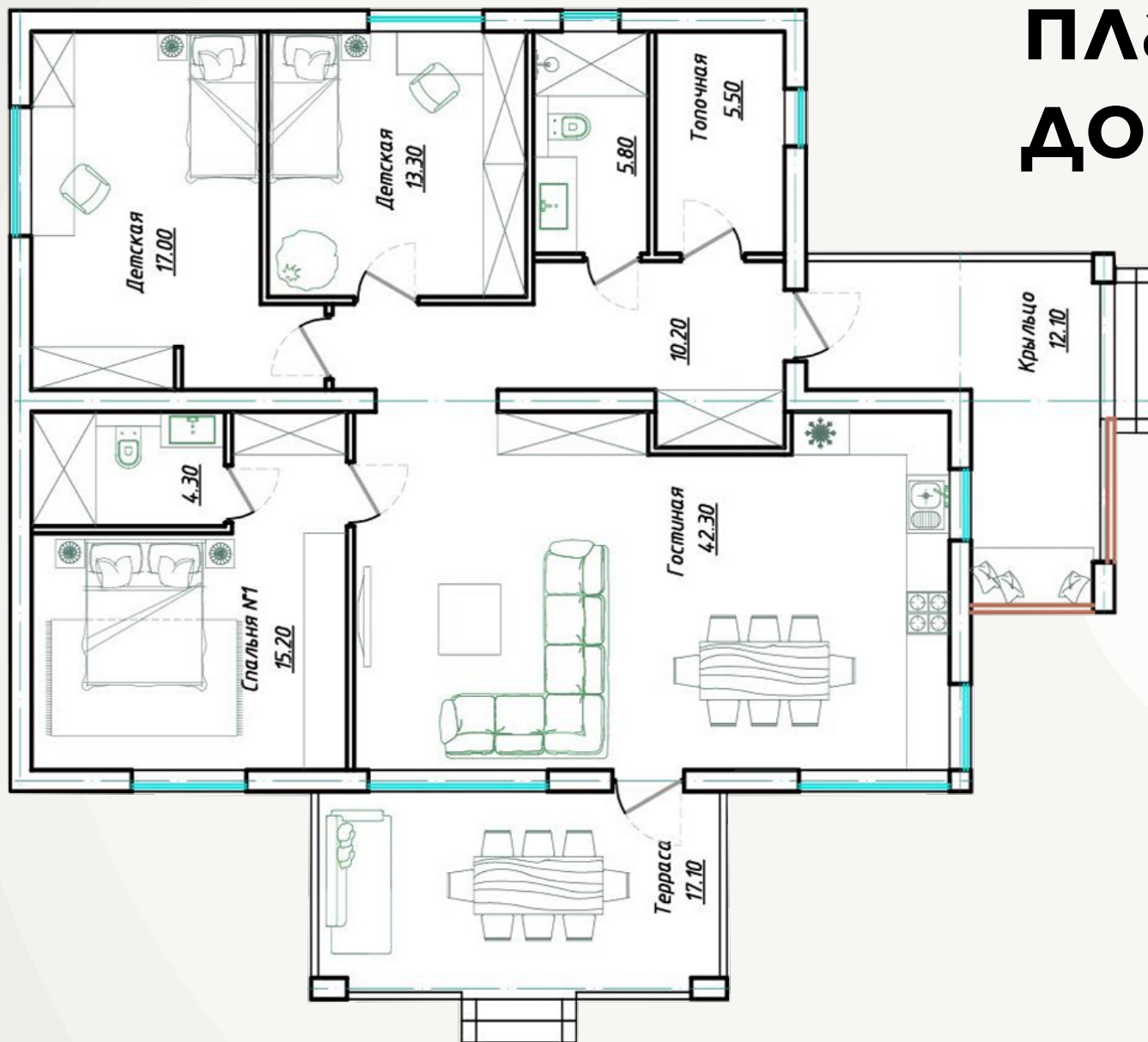


Пример планировки дома



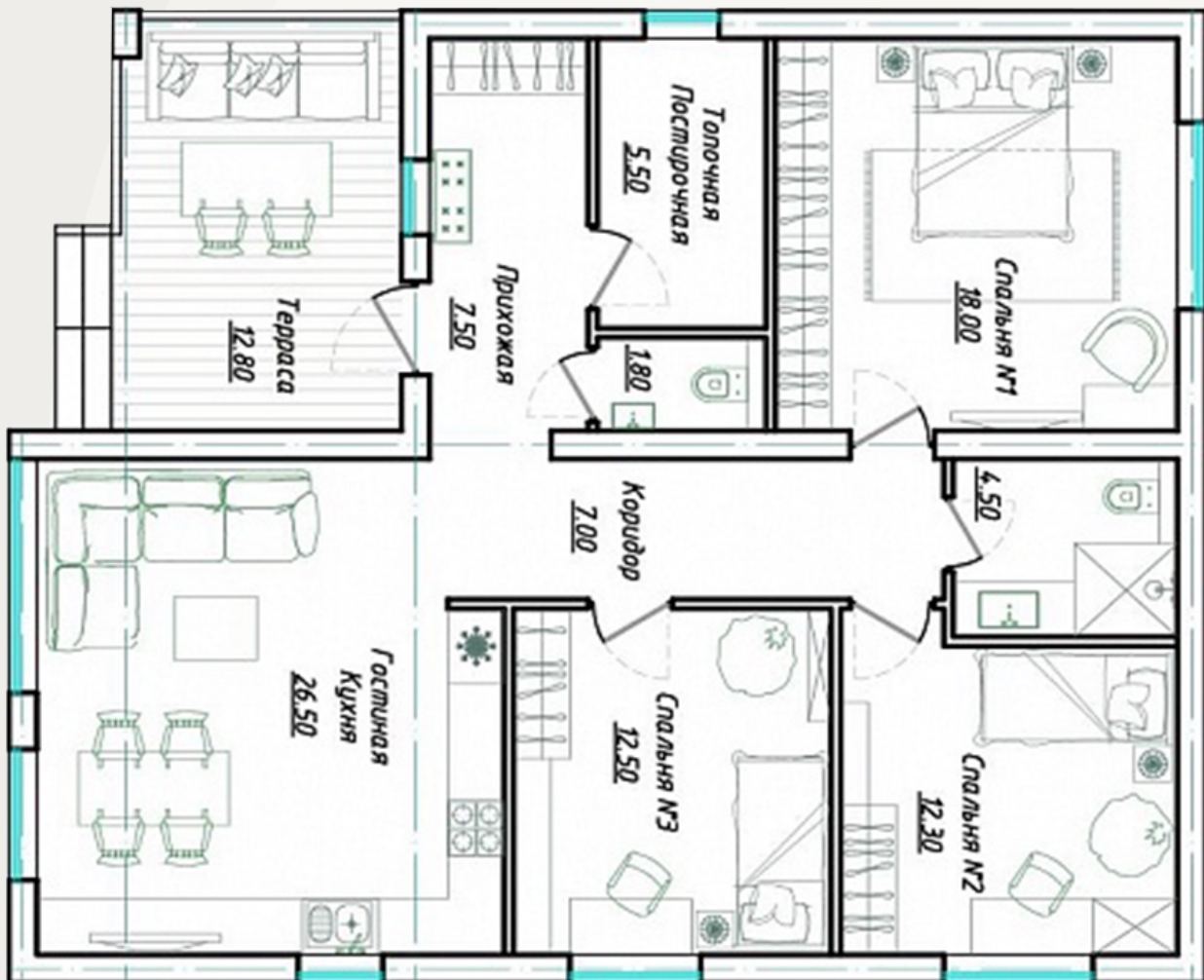
2

Пример планировки дома



3

Пример планировки дома



4

Система «Умный дом»

Управляйте своим домом
через приложение



≡
Домофония

≡
Охранная сигнализация

≡
Управление котлом

≡
Управление светом

2

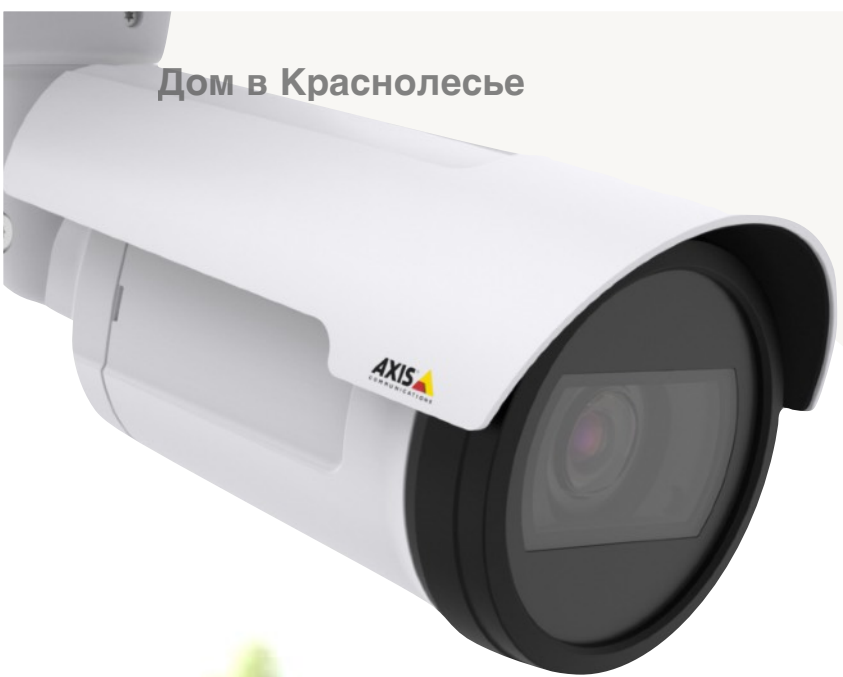
парко-места в каждом дворе

Если к вам приезжают гости,
они смогут припарковаться на вашей
территории

Терраса 17 м²

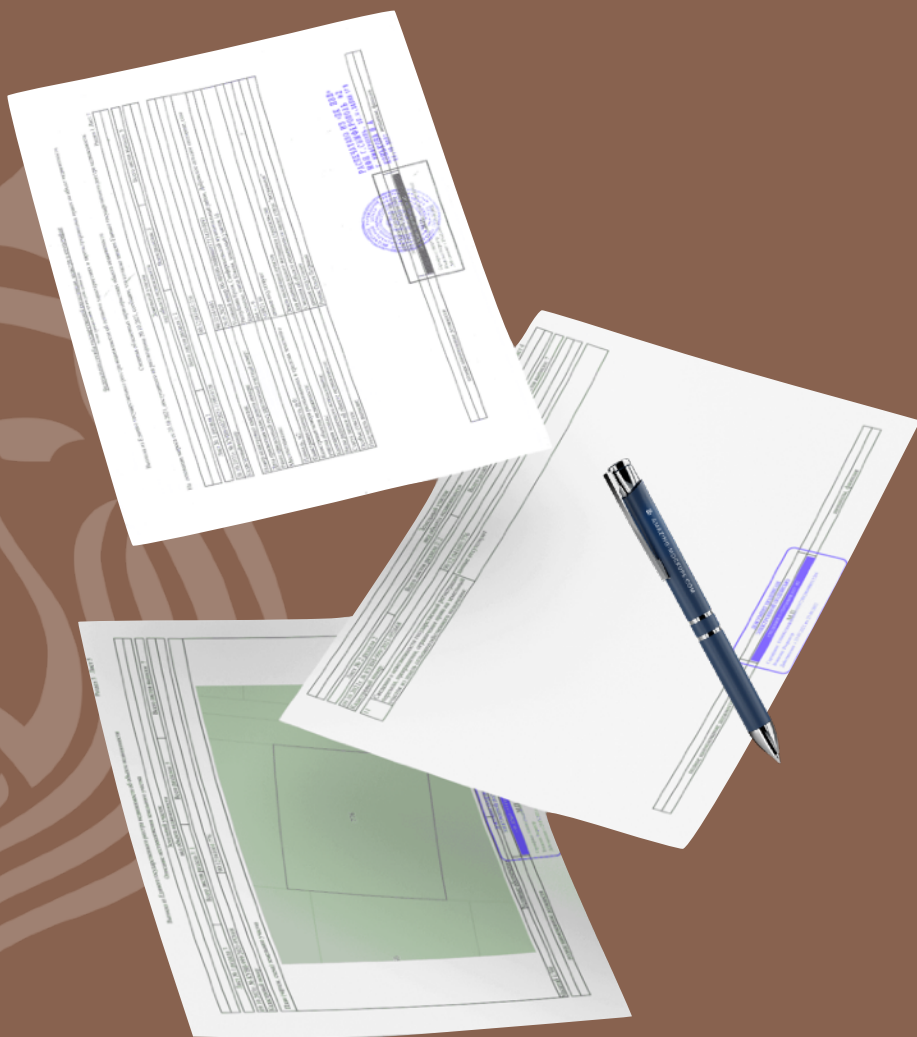
Просторная терраса
для отдыха на открытом
воздухе с видом на горы





Видеонаблюдение на всей территории коттеджного поселка

Мы заботимся о безопасности



Юридическая надежность и безопасность

Земля коттеджного поселка отведена под ИЖС. Дома построены, с соблюдением правил и норм строительства

“Современный поселок в 20 минутах от центра города Симферополь и в 30 минутах от Черного моря в городе Алушта, где самые лучшие пляжи на южном берегу Крыма.

Поселок построен в едином архитектурном стиле, одноэтажная постройка домов не перекрывает вид на горы и заповедник с террасы дома.

Безопасная территория, здесь нет посторонних, въезд через контрольно-пропускной пункт. На всей территории ведется видеонаблюдение.

Преимуществом является месторасположение. Здесь чистейший воздух, прекрасные виды на горы и через дорогу Крымский природный заповедник.

Михаил Третьяков

Руководитель отдела маркетинга LION



Приезжайте и посмотрите все своими глазами

Мы проведем для вас экскурсию по коттеджному
поселку и ответим на все вопросы



Головной офис LION

Крым. г. Алушта, ул. Владимира Хромых, д. 29
2 жтаж, офис №2

1lion.ru

+7 (978) 858-0000